

LA VITA DEL POPOLO

Poste Italiane s.p.a. Spedizione in Abbonamento Postale
D.L. 353/2003 (Conv. in L. 27/02/2004 n. 46)
art. 1, comma 1, NEPT
Rivista di informazione politica, economica e sociale.
In caso di mancato ricevimento all'ufficio di Treviso,
il mittente si impegna a corrispondere la tassa dovuta.



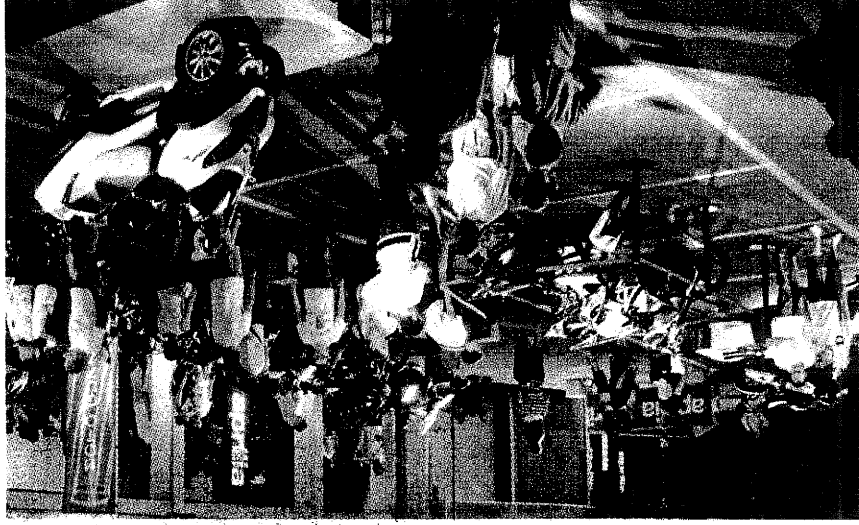
Settimanale d'informazione e di approfondimento della Diocesi di Treviso

Duecento esuberanti

APRILIA - NOALE
.....
La crisi tocca anche
"la testa" dell'azienda,
non solo Scorze

Cassa integrazione a Noale? Mai! A Scorze sì, ma a Noale, nella sede centrale, no. Negli ultimi anni questo ritornello, nella città del Fempesto, è stato ripetuto più volte. Oggi, ovviamente, l'Aprilia, la celebre casa motociclistica noalese, alle prese senza ombra di dubbio con il momento più difficile della sua storia.

Ma se negli ultimi tempi le difficoltà occupazionali avevano toccato solo lo stabilimento produttivo di Scorze dove, da febbraio 2010, 382 dipendenti lavorano un minimo di 4 ore al giorno solo grazie ad un contratto di solidarietà, per la prima volta lo spettro della cassa integrazione si allunga anche sulla sede di Noale. Ovvero sul cervello, in termini di progettazione, sindacati sono bollenti, ma le indiscrezioni parlano, suo fiore all'occhiello a livello internazionale, quel reparto corse, meglio noto come Aprilia Racing, capace solo pochi mesi fa di conquistare il mondiale piloti, sindaco Michele Celeghin, con Max Biaggi, e costruttori nel campionato Superbike (con una bella festa in città il 15 ottobre).



Preoccupazione del sindaco

Restate il fatto che l'azienda sta vivendo la sua peggior crisi: il 2009 era stato un anno difficile, il 2010 è stato ancora peggio. L'effetto-2010, in linea con il mercato dei motocicli, Aprilia ha registrato un calo di vendite tra il 25 e il 28 per cento. Un'emorragia difficile da tamponare. "La speranza auspicata Celeghin - e che si rieda: in tempi come questi, Noale, in modo da limitare

sono poche le famiglie che si possono permettere 2.500, 3.000 euro per un motorino nuovo". Il problema sta proprio qui: nel 2010, in linea con il mercato dei motocicli, Aprilia ha registrato un calo di vendite tra il 25 e il 28 per cento. Un'emorragia difficile da tamponare. "La speranza auspicata Celeghin - e che si rieda: in tempi come questi, Noale, in modo da limitare

che l'Aprilia sia solo la punta dell'iceberg, lo conferma Sostegno Caritas a chi è in difficoltà San Vincenzo.

Una prova generale in tal re chi si trova in difficoltà. Una prova generale in tal senso è stata realizzata lo scorso 22 dicembre, con la terza edizione della raccolta alimentare organizzata dall'assessorato ai Servizi Sociali in collaborazione con la Caritas, il Centro Aiuto alla Vita, Avapo e San Vincenzo.

al massimo le conseguenze per i lavoratori. Ma non dimentichiamo che per una chiale. "Sono stati ascoltati della Caritas parrocchiale. "Sono stati ascoltati di cui 174, oltre un terzo, si sono rivolti per la prima volta al Centro proprio nel corso del 2010. La maggioranza sono stranieri (423), sempre residenti a Noale, che avendo perso il lavoro rischiano, nel giro di poco tempo, di ritrovarsi a dormire per strada con le loro famiglie". Per questo il primo cittadino lancia un appello: "Dobbiamo trovare nuove soluzioni di fronte a queste emergenze, creare una rete di solidarietà che richiama di sussidi economici: e fa riflettere come in questo ambito la maggioranza delle richieste da famiglie italiane". Altro dato significativo: il nucleo più consistente, pari a 198 unità, è me a dire che la perdita del lavoro rappresenta quasi sempre il primo passo verso la povertà. Non è solo l'Aprilia a doversi rimettere in moto.

Giovanni Costantini